



éditions
doublevêbé **RÉCUP**

Grahy
43230 Vals-le-Chastel
04 71 76 48 08
grahi@orange.fr
www.wbrecup.com

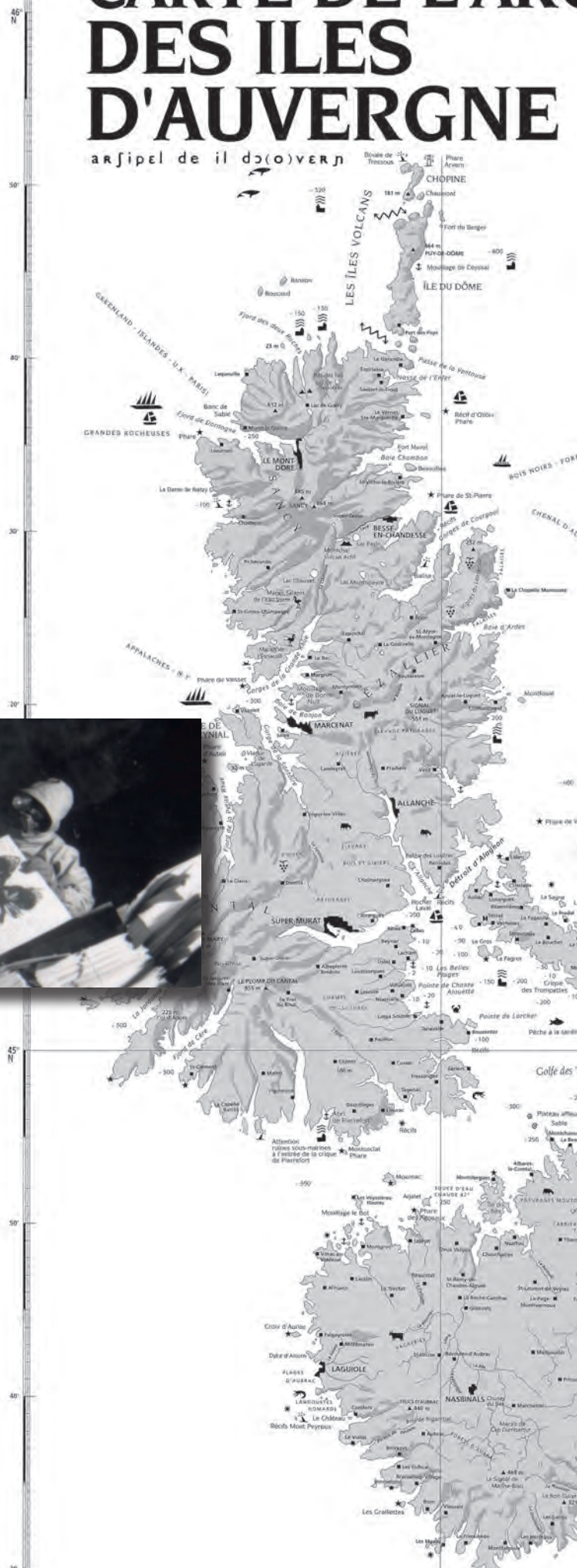
PROJET DE PUBLICATION

1

Le continent de Mars
Tome **4**
des manuscrits d'Imago Sékoya

CARTE DE L'ARCHIPEL DES ÎLES D'AUVERGNE

archipel de l'auvergne



À L'ORIGINE...

Le projet « **Imago Sékoya** » est né, au début des années 1990, dans l'esprit de Franck Watel et Paul Basselier, fondateurs de l'agence graphique WB et de la maison d'édition WB récup. Le postulat de départ est le suivant :

En 1991 après J-C, l'équipe de WB récup découvre l'épave d'un vaisseau stellaire dans un vallon du Livradois. Les soutes du bâtiment sont encombrées de très nombreux documents : manuscrits, manuels, textes scientifiques... Les analyses révèlent qu'il s'agit d'authentiques documents provenant de la planète Mer et datés des années 240 après la montée des eaux. Un long travail de fouilles, de restauration et d'édition commence alors...

2 Les manuscrits d'Imago Sékoya datent de 2540 après Jésus-Christ... soit 239 a.m.e. (« Après la Montée des Eaux »). Dans ce futur pas si lointain, Les colons terriens de la planète Mars, qui maîtrisent le climat, provoquent un grand déluge sur Terre : les eaux montent jusqu'à 1000 mètres d'altitude. L'Auvergne devient un archipel d'îles, de même que tous les grands massifs montagneux. La Terre est devenue « Planète Mer ».



Imago est un jeune entomologiste engagé au sein d'un équipage scientifique croisant autour de la planète Mer à bord du grand dirigeable "La Balleine d'Ewent". Au fil de ses pérégrinations, il survole et aborde les îles d'Auvergne, l'Archipel ibérique, la grande île des Rocheuses... avant dans le tome 4, de partir pour la planète Mars. L'ensemble des manuscrits se lit sous forme de carnet de voyage. Les véritables auteurs (Franck Watel et Paul Basselier, puis Franck Watel seul, avec aujourd'hui la participation du graphiste 3D Eric Terrier) n'apparaissent jamais. La fiction est totale.

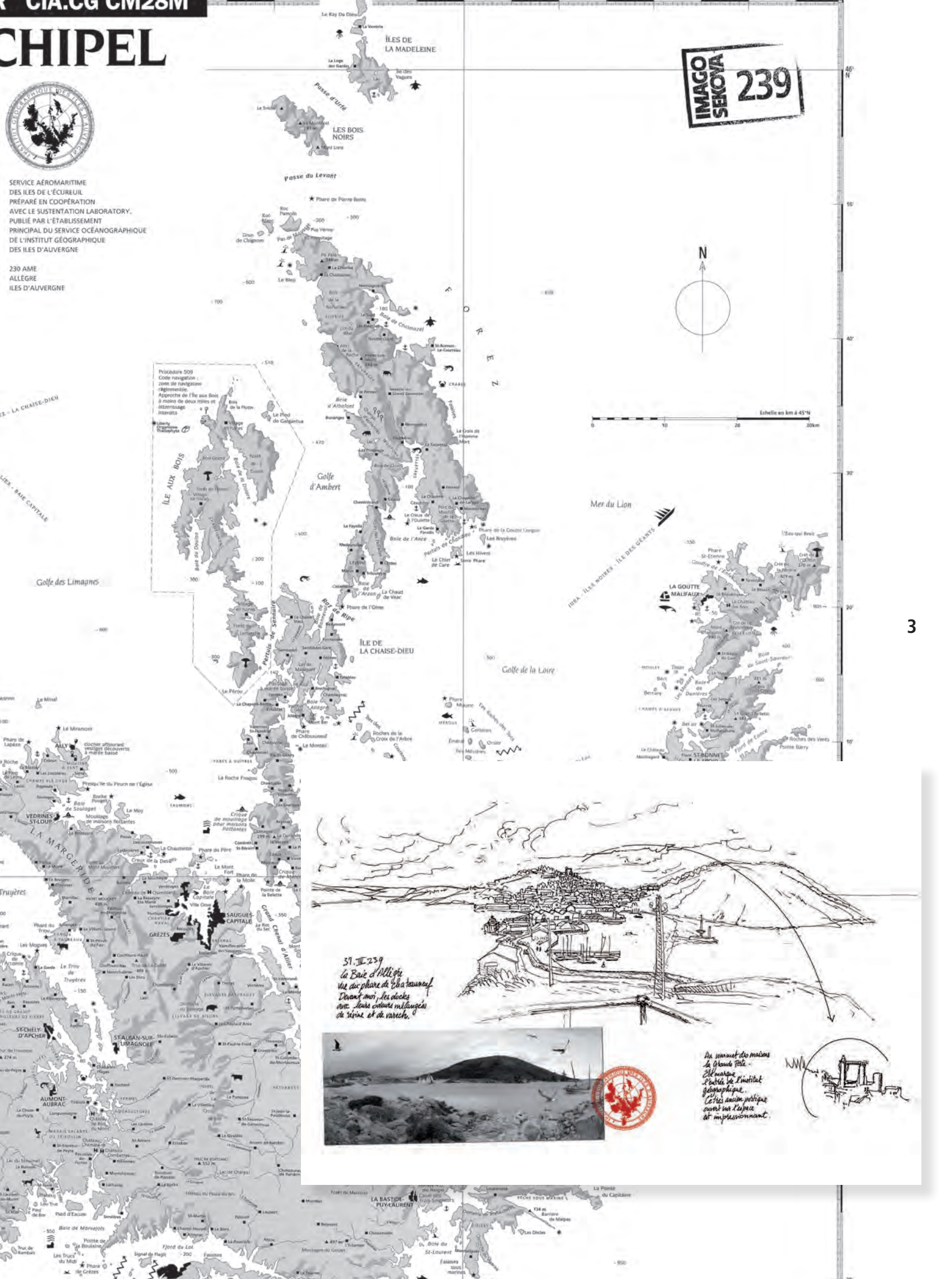
CHIPEL



SERVICE AÉROMARITIME
DES ILES DE L'ÉCUREUIL
PRÉPARÉ EN COOPÉRATION
AVEC LE SUSTENTATION LABORATORY,
PUBLIÉ PAR L'ÉTABLISSEMENT
PRINCIPAL DU SERVICE OcéANOGRAPHIQUE
DE L'INSTITUT GÉOGRAPHIQUE
DES ILES D'Auvergne

230 AME
ALLÈGRE
ILES D'Auvergne

IMAGO
SEKOVA
239



0 10 20 30 km
Echelle en km à 45°N

3



SI. 239
la Baie d'Allège
vue des phares de Chaumont
Devant moi, des docks
avec leurs couleurs mélangées
de terre et de varech.



Des sommets des maisons
de Grande Pèle -
S'élevaient
l'édifice de l'institut
géographique.
Les très anciens portiques
étaient sur l'océan
et impressionnant.



WB RECUP

04 43 28 04 Vals-le-Chastel

77 76 48 08

grahi@orange.fr

www.wbrecup.com

CARTE GÉNÉRALE DE L'ARCHIPEL DES ILES D'Auvergne

PRINCIPAUX SYMBOLES
DISPOSITIONS GÉNÉRALES
RELATIVES À LA SÉCURITÉ ET
À LA NAVIGATION DANS LES ILES
D'Auvergne
PLONGÉE ET CHASSE EN MER

LES DIFFERENTS TOMES

Le tome 1, *Les îles d'Auvergne*, est paru en 1993.

Ouvrage très novateur (c'est un carnet de voyage de fiction... pour ne pas dire Science-fiction), *les îles d'Auvergne* est conçu sous forme de croquis au trait noir accompagnés des commentaires de l'auteur fictif (Imago). Ce livre inclassable a rencontré un public très nombreux et a obtenu une large audience : un reportage dans *Thalassa*, des émissions à la radio (notamment France inter et France Culture), de nombreux salons... les auteurs n'ont pas hésité à rencontrer leur public. 9000 exemplaires vendus à ce jour, un « fan-club » étonnant qui a donné lieu à la création du site internet www.mars2540.com, etc.

4 Aujourd'hui épuisé, le tome 1 est, malgré sa date de parution relativement récente, un objet recherché : on le trouve en vente pour 429 € sur le site FNAC.com.

Capture d'écran du site FNAC.com. Janvier 2015

Le succès des îles d'Auvergne est sans doute dû à son côté visionnaire : l'écologie, le climat, le clonage... des thèmes que l'on entendait peu il y a 20 ans, si pertinents aujourd'hui. Ainsi, les auteurs ont publié la suite des aventures d'*Imago Sékoya* : le tome 2, *L'Archipel ibérique*, puis le tome 3, *La Grande île des Rocheuses*.



TOME II



L'Archipel ibérique

Carnets 7 à 13

Livre broché de 268 pages noir et blanc
sur papier 100 % recyclé
format 22,6 x 31,6 cm

Contient 1 carte pliée - format 63 x 84 cm

• Les îles ibériques

Prix public : 220 FF

ISBN 2-9507922-1-9

LE TOME 4

Après plusieurs années de travail, le tome 4, réclamé par de nombreux lecteurs, est enfin prêt à sortir. La conception de cet ouvrage a été plus longue que les précédents, notamment parce que la forme de l'ouvrage est un peu différente : aux croquis noir et blanc se mêlent désormais des images couleurs en graphisme 3D réalisées par un professionnel.

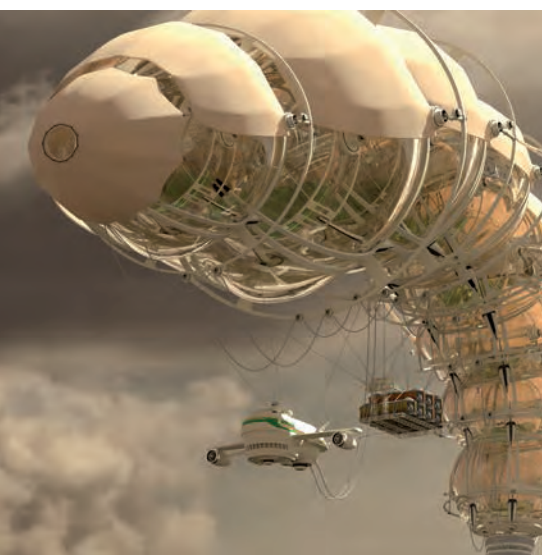
Dans ce nouvel opus, Imago Sekoya revient aux îles d'Auvergne avant de s'embarquer pour la planète Mars.

La fabrication de cet ouvrage nécessite une mise de fonds importante, c'est pourquoi les éditions WB récup font appel à des souscripteurs et à divers partenariats pour boucler le budget...

5

RIQUE

anque
rrat,
s ibériques
laire
i raconte
e humain.
nbarqués



LES MANUSCRITS D'IMAGO SÉKOYA ET L'Auvergne

Depuis la publication des *Iles d'Auvergne*, le projet imago Sékoya intéresse et intrigue. Franck Watel a été invité par Michel Renaud à présenter l'ouvrage lors de la **Biennale du Carnet de voyages de Clermont-Ferrand**. Il est régulièrement invité dans des salons littéraires ou de science-fiction un peu partout en France (prochainement à Brest et à Argentat-sur-Dordogne). Les 3 tomes déjà publiés sont régulièrement cités dans des revues, des sites internet, des ouvrages spécialisés (tels *L'Auvergne insolite*, sous la direction de Pascal Sigoda), etc.

Le projet Imago Sékoya (familièrement appelé « Les îles d'Auvergne ») fait partie du paysage culturel auvergnat contemporain :

- La carte des îles d'Auvergne (issue du tome 1) a fait la couverture d'un numéro du magazine **Auvergne Nouveau Monde** en novembre 2013 et est très souvent demandée, notamment par des collectivités.
- Un restaurant de Saint-Flour a pris le nom « Les îles du Cantal » en hommage aux îles d'Auvergne.

- L'exposition Les îles d'Auvergne voyage encore et toujours (au Musée de la Poste à Paris, à la Biennale du Carnet de voyage, dernièrement à Avignon, Ganges, La Chaise-Dieu, Allègre).



- Des artistes s'inspirent du projet pour créer des œuvres étonnantes : **Nicolas Savoye** a créé un vaisseau spatial pour la planète Mars avec les enfants du collège d'Allègre, **La Compagnie des champs** a créé une pièce de théâtre autour de la terraformation de la planète Mars, Mission biodiversité, pour n'en citer que quelques-uns. Paysagistes, musiciens, peintres, sculpteurs : nombreux sont ceux qui, de toute la France et d'ailleurs, se nourrissent du projet. On peut en voir quelques exemples sur le site mars2540.com.
- Franck Watel a plusieurs fois présenté le projet Imago Sékoya aux étudiants de l'Ecole Nationale du Paysage de Versailles et a encadré des étudiants qui se sont inspirés de son travail pour leurs travaux de fin d'étude.



